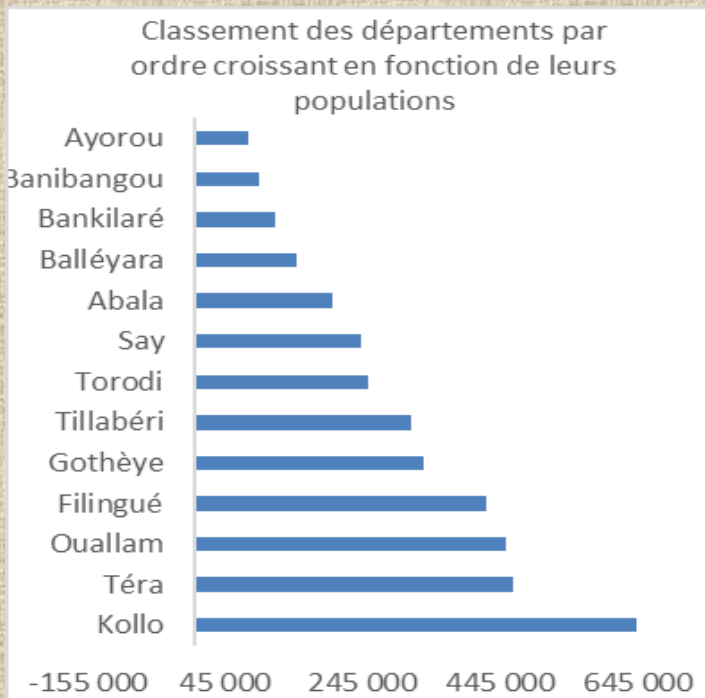


## Proportion de l'effectif de la population selon les départements (1er juillet 2021)



## QUELQUES INDICATEURS DÉMOGRAPHIQUES DE LA RÉGION (EDSN IV)

N°	Indicateur	Année	Tillabéri	Niger
1	Besoins en planification familiale non satisfait	2012	16,9%	16,0%
2	Besoins en planification familiale satisfait: toutes les méthodes	2012	12,0%	13,9%
3	Demande en planification familiale satisfaite: toutes les méthodes	2012	40,4%	40,8%
4	Naissance assistée par un prestataire formé	2012	28,8%	29,3%
5	Naissance dans un établissement de santé	2012	29,3%	29,8%

## Répartition de la population au RGP/H\_2012 et évolution du taux d'accroissement selon les départements

Département	Population Totale au RGP/H_2012	Poids de la population	Taux d'accroissement intercensitaire	
			1988-2001	2001-2012
ABALA	144 287	5,30%		2,7
AYOROU	57 030	2,09%		2,2
BAL-LEYARA	107 134	3,94%		2,7
BANIBANGOU	66 949	2,46%		2,8
BANKILARE	84 893	3,12%		3,9
FILLINGUE	306 726	11,27%	2,7	2,7
GOTHEYE	241 043	8,85%		3,9
KOLLO	465 399	17,09%	2,1	3,1
OUALLAM	327 224	12,02%	3,1	2,8
SAY	175 625	6,45%	2,7	3,9
TÉRA	336 207	12,35%	2,8	3,9
TILLABÉRI	227 352	8,35%	2,5	2,2
TORODI	182 613	6,71%		3,9
RÉGION	2 722 482	100%	2,7	3,2

REPUBLIQUE DU NIGER  
Fraternité – Travail – Progrès  
MINISTÈRE DU PLAN  
INSTITUT NATIONAL DE LA STATISTIQUE  
RÉGION DE TILLABÉRI  
DIRECTION RÉGIONALE DE L'INSTITUT NATIONAL DE LA STATISTIQUE  
Téléphone : (227) 20 71 11 03 - Fax : 20 71 15 28 BP: 117  
NIF : 9617/R  
<http://www.ins.ne> – e-mail : [tillaberi@ins.ne](mailto:tillaberi@ins.ne)



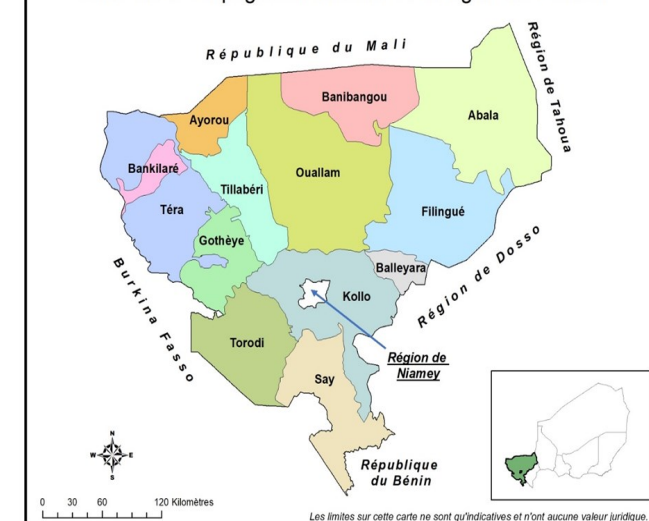
RÉGION DE TILLABÉRI



REPUBLIQUE DU NIGER  
Fraternité Travail Progrès  
MINISTÈRE DU PLAN

# Dépliant démographique TILLABÉRI 2021

Carte du découpage administratif de la région de Tillabéri



Population de la région de Tillabéri au 1er juillet 2021

3.762.349 habitants

Superficie de la Région

91 257 km<sup>2</sup>

Densité

41 habitants au km<sup>2</sup>

**RÉPARTITION DE LA POPULATION DE LA RÉGION DE TILLABÉRI PAR SEXE ET PAR COMMUNE SELON LES DÉPARTEMENTS AU 1er juillet 2021**  
*(Projection 2020 de la population sur la base du Recensement Général de la Population de décembre 2012)*

DÉPARTEMENTS	COMMUNES	Masculin	Féminin	Total	DÉPARTEMENTS	COMMUNES	Masculin	Féminin	Total
ABALA	ABALA*	51 815	52 966	104 781	OUALLAM	DINGAZI	30 401	31 076	61 478
ABALA	SANAM	46 789	47 828	94 617	OUALLAM	OUALLAM*	46 601	47 636	94 237
<b>DÉPARTEMENT D'ABALA</b>		<b>98 604</b>	<b>100 794</b>	<b>199 398</b>	OUALLAM	SIMIRI	70 428	71 992	142 420
AYEROU	AYEROU*	22 912	23 421	46 333	OUALLAM	TONDIKIWINDI	76 191	77 883	154 074
AYEROU	INATES	16 062	16 418	32 480	<b>DÉPARTEMENT DE OUALLAM</b>		<b>223 622</b>	<b>228 587</b>	<b>452 209</b>
<b>DÉPARTEMENT D'AYOROU</b>		<b>38 974</b>	<b>39 839</b>	<b>78 813</b>	SAY	OURO – GUELEDJO	18 829	19 248	38 077
BALLEYARA	TAGAZAR*	73 214	74 840	148 054	SAY	SAY*	39 835	40 719	80 554
<b>DÉPARTEMENT DE BALLEYARA</b>		<b>73 214</b>	<b>74 840</b>	<b>148 054</b>	SAY	TAMOU	61 356	62 718	124 075
BANIBANGOU	BANIBANGOU*	45 752	46 768	92 521	<b>DÉPARTEMENT DE SAY</b>		<b>120 021</b>	<b>122 685</b>	<b>242 706</b>
<b>DÉPARTEMENT DE BANIBANGOU</b>		<b>45 752</b>	<b>46 768</b>	<b>92 521</b>	TÉRA	DIAGOUROU	42 009	42 942	84 952
BANKILARE	BANKILARE*	58 015	59 303	117 318	TÉRA	GOROUOL	45 292	46 298	91 590
<b>DÉPARTEMENT DE BANKILARE</b>		<b>58 015</b>	<b>59 303</b>	<b>117 318</b>	TÉRA	KOKOROU	65 755	67 214	132 969
FILINGUÉ	FILINGUÉ*	62 938	64 336	127 274	TÉRA	MÉHANA	27 741	28 357	56 098
FILINGUÉ	IMANAN	26 504	27 092	53 596	TÉRA	TÉRA*	48 964	50 051	99 014
FILINGUÉ	KOURFEYE	45 688	46 703	92 391	<b>DÉPARTEMENT DE TÉRA</b>		<b>229 761</b>	<b>234 862</b>	<b>464 623</b>
FILINGUÉ	TONDIKANDIA	74 483	76 137	150 621	TILLABÉRI	ANZOUROU	19 735	20 173	39 908
<b>DÉPARTEMENT DE FILLINGUE</b>		<b>209 614</b>	<b>214 268</b>	<b>423 882</b>	TILLABÉRI	BIBIYERGOU	1 266	1 294	2 561
GOTHEYE	DARGOL	100 991	103 233	204 224	TILLABÉRI	DESSA	22 095	22 586	44 681
GOTHEYE	GOTHEYE*	63 736	65 151	128 887	TILLABÉRI	KOURTHÈYE	42 145	43 080	85 225
<b>DÉPARTEMENT DE GOTHEYE</b>		<b>164 727</b>	<b>168 384</b>	<b>333 111</b>	TILLABÉRI	SAKOIRA	18 298	18 705	37 003
KOLLO	BITINKODJI	19 864	20 305	40 169	TILLABÉRI	SINDER	19 248	19 675	38 923
KOLLO	DANTCHANDOU	25 326	25 888	51 214	TILLABÉRI	TILLABÉRI*	32 583	33 306	65 889
KOLLO	HAMDALAYE	38 955	39 820	78 774	<b>DÉPARTEMENT DE TILLABÉRI</b>		<b>155 370</b>	<b>158 820</b>	<b>314 190</b>
KOLLO	KARMA	60 291	61 630	121 922	TORODI	MAKALONDI	50 073	51 185	101 257
KOLLO	KIRTACHI	27 126	27 728	54 854	TORODI	TORODI*	74 723	76 382	151 106
KOLLO	KOLLO*	22 435	22 933	45 368	<b>DÉPARTEMENT DE TORODI</b>		<b>124 796</b>	<b>127 567</b>	<b>252 363</b>
KOLLO	KOURÉ	31 606	32 308	63 914	<b>RÉGION DE TILLABÉRI</b>	<b>45 COMMUNES</b>	<b>1 860 520</b>	<b>1 901 829</b>	<b>3 762 349</b>
KOLLO	LIBORÉ	17 934	18 332	36 267	<p align="center"><b>NB: * Correspond aux Communes Urbaines</b></p> <p align="right"><i><b>DR/INS/TILLABÉRI</b></i></p>				
KOLLO	NAMARO	37 651	38 487	76 137					
KOLLO	N'DOUNGA	15 268	15 607	30 874					
KOLLO	YOURI	21 594	22 073	43 667					
<b>DÉPARTEMENT DE KOLLO</b>		<b>318 049</b>	<b>325 111</b>	<b>643 161</b>					